



H10 London Waterloo

Londres

★★★★

284 to 302 Waterloo Road · SE1 8RQ Londres · Royaume-Uni
T +44 (0) 207 928 4062
h10.london.waterloo@h10hotels.com
hotelh10londonwaterloo.com

 [@h10londonwaterloo](https://www.instagram.com/h10londonwaterloo)

 [@H10.London.Waterloo](https://www.facebook.com/H10.London.Waterloo)

Le **H10 London Waterloo** est situé sur la célèbre Waterloo Road, dans le quartier de South Bank, à 5 minutes à pied de Waterloo Station. Un emplacement privilégié, très proche des principaux points d'intérêt de la ville tels que le Parlement, Big Ben, l'Abbaye de Westminster et London Eye.

Lieux d'intérêt

300 m / 0,2 mille de la station Lambeth North (ligne Bakerloo)

450 m / 0,3 mille de la station Waterloo (lignes Jubilee, Bakerloo, Northern)

Train :

450 m / 0,3 mille de la gare Waterloo

1,7 km / 1,1 mille de la gare Charing Cross

2,7 km / 1,7 mille de la gare Victoria Station

4,9 km / 3,1 milles de la gare King's Cross / Saint-Pancras (EUROSTAR)

Aéroport :

14 km / 8 milles de l'aéroport de London City

30 km / 18 milles de l'aéroport de Heathrow

46 km / 29 milles de l'aéroport de Luton

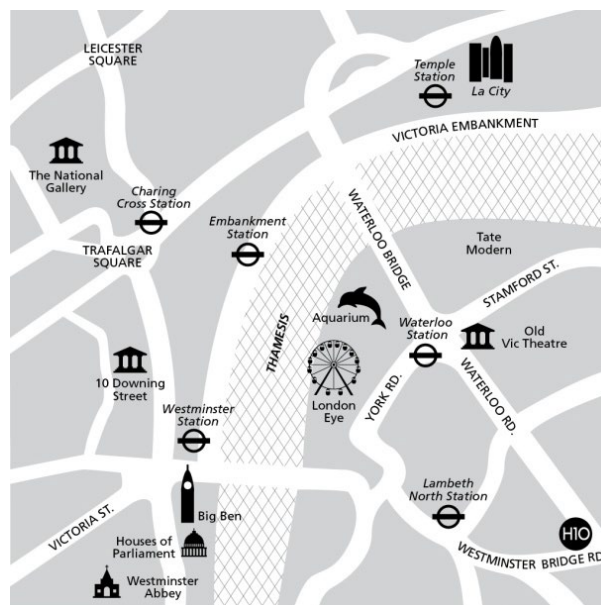
50 km / 31 milles des aéroports de Stansted et de Gatwick

Points d'intérêt touristiques :

900 m / 0,6 mille du London Eye

2,2 km / 1,4 mille du Big Ben / Parlement / Abbaye de Westminster

Coordonnées : 51° 29' 55.9818" N / 0° 6' 22.6548" W



Description

Situé dans la zone de South Bank, à proximité du Parlement, du Big Ben, du London Eye et de la Tower Bridge, le H10 London Waterloo est un excellent choix pour un séjour à Londres. L'hôtel dispose d'installations rénovées, d'une cuisine soignée, de deux salles de réunion et d'un bar exclusif, le Rooftop Waterloo Sky Bar, qui offre une vue magnifique sur la ville.

- 170 chambres
- Wi-Fi gratuit dans tout l'hôtel
- Restaurant Three O Two
- Circus Bar
- Waterloo Sky Bar au 8e étage avec une vue magnifique sur la ville
- 2 salles de réunion



CHAMBRES



Le **H10 London Waterloo** dispose de chambres modernes et lumineuses, dotées d'un parquet stratifié et équipées de toutes les commodités pour assurer votre bien-être:

- TV LCD de 42" avec chaînes internationales et système Chromecast
- Chargeur USB et prises universelles
- Minibar (\$ selon consommation)
- Bouilloire (avec réassort quotidien de thé)
- Coffre-fort gratuit
- Fer et planche à repasser
- Deluxe topper
- Climatisation
- Salle de bain complète avec sèche-cheveux professionnel, miroir grossissant et distributeurs écologiques Earth Collection



CHAMBRES CLASSIC

Élégantes chambres de 19 m², fenêtres avec vue sur la rue. Elles sont équipées d'un lit Queen Size (1,80 x 2 m) ou de deux lits simples (0,90 x 2 m).

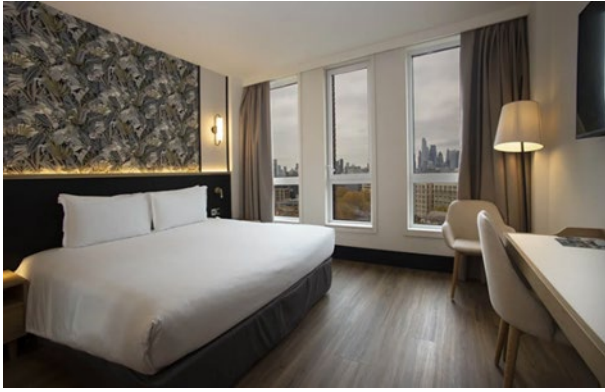
Podem acomodar até 2 adultos.



CHAMBRES CLASSIC SUPERIOR

Quarto remodelado com 19 m² (205 pés quadrados), projetado com um toque moderno e sofisticado, com vista para a rua, piso de madeira, espelho de corpo inteiro e elegantes chuveiros ao nível do chão. Dispõem de uma cama queen size (1,80 x 2 m) ou duas camas individuais (1,05 x 2 m).

Podem acomodar até 2 adultos e 1 criança.



CHAMBRES CLASSIC SUPERIOR SKY VIEW

Chambre récemment rénovée de 19 m² (205 ft²) à partir du 8^e étage, située dans les étages supérieurs de l'hôtel pour profiter d'une vue imprenable sur la ville. Elle dispose de parquet, d'un miroir en pied et d'élégantes douches à l'italienne. Elle dispose d'un lit queen size (1,80 x 2 m) ou de deux lits simples (1,05 x 2 m).

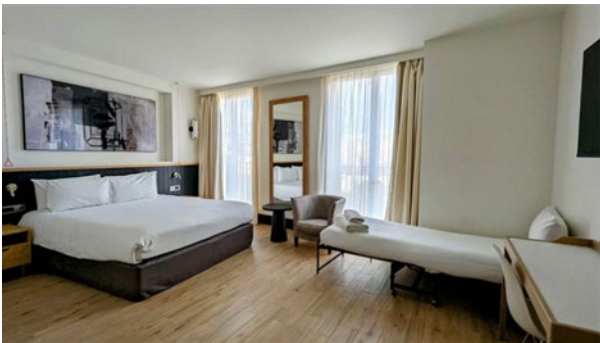
Elle peut accueillir jusqu'à 2 adultes et 1 enfant.



CHAMBRES CLASSIC TRIPLE

Chambre de 25 m² (269 ft²) à la décoration élégante et dotée de grandes baies vitrées donnant sur la rue. Elle dispose d'un lit king size (2 x 2 m) ou de deux lits simples (1 x 2 m).

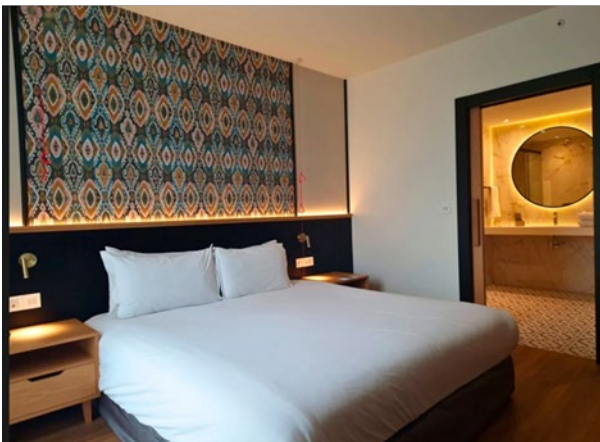
Elle peut accueillir jusqu'à 3 adultes et 2 enfants.



CHAMBRES CLASSIC TRIPLE SUPERIOR

Chambre triple de 25 m² récemment rénovée, offrant une vue sur la rue, des sols en bois, un miroir en pied et d'élégantes douches à l'italienne. La chambre est équipée d'un canapé-lit, idéal pour les familles ou trois adultes. Elle dispose d'un lit queen size (1,80 x 2,00 m) et de deux lits simples (1,20 x 2,00 m).

Elle peut accueillir jusqu'à 3 adultes et 2 enfants.





JUNIOR SUITE SKY VIEW

Nouvelles chambres Junior Suite de 40 m² nichées aux étages supérieurs de l'hôtel. Elles disposent d'un lit King Size (2 x 2 m) et de grandes fenêtres avec vue magnifique sur la skyline de Londres. Outre les services dont bénéficient également les autres chambres, la Junior Suite Sky View offre :

- Cadeau de bienvenue
- Une bouteille de cava offerte
- Télévision connectée 49"
- Canapé convertible
- Cafetière Nespresso à capsules 100 % compostables, réapprovisionnée chaque jour
- Peignoir et chaussons, lisseur en céramique, sèche-cheveux ionique grande vitesse, défroisseur à main.
- Parapluie offert

Elle peut accueillir jusqu'à 3 adultes et 2 enfants.

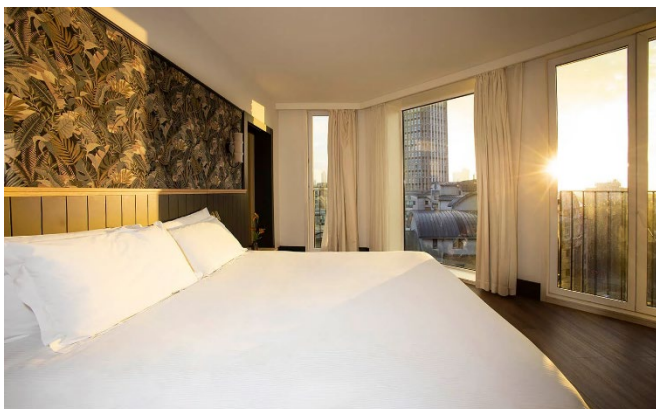


JUNIOR SUITE LONDON EYE

Nouvelles chambres Junior Suite London Eye de 36 m², situées aux étages supérieurs (à partir du 9e) avec vue privilégiée sur le London Eye. Elles disposent d'un lit Queen Size (1,80 x 2 m) et, outre les commodités dont bénéficient les autres chambres, elles offrent également :

- Cadeau de bienvenue
- Une bouteille de cava offerte
- Télévision connectée 50"
- Canapé convertible
- Cafetière Nespresso à capsules 100 % compostables, réapprovisionnée chaque jour
- Peignoir et chaussons, lisseur en céramique, sèche-cheveux ionique grande vitesse, défroisseur à main.
- Parapluie offert

Elle peut accueillir jusqu'à 3 adultes et 2 enfants.



SUITE SKY VIEW

Suite exclusive, récemment rénovée, de 40 m² (430 ft²) au 9e étage, avec vue impressionnante de la ville. Cette suite sophistiquée comprend 2 espaces séparés et 2 salles de bain ; dont une équipée d'une élégante baignoire et d'une douche indépendante.

- Cadeau de bienvenue
- Une bouteille de cava offerte
- Télévision connectée 49"
- Canapé convertible
- Cafetière Nespresso à capsules 100 % compostables, réapprovisionnée chaque jour
- Peignoir et chaussons, lisseur en céramique, sèche-cheveux ionique grande vitesse, défroisseur à main.
- Parapluie offert

Elle peut accueillir jusqu'à 3 adultes et 2 enfants.

Remarque: la décoration, la taille et la vue depuis la chambre peuvent varier en fonction des chambres.



RESTAURANTES ET BARS



RESTAURANT THREE O TWO*

Un restaurant moderne à la carte situé au 1er étage et doté de grandes baies vitrées donnant sur la rue. Il propose un petit-déjeuner complet élaboré à partir de produits de grande qualité, ainsi qu'une carte du soir inspirée de la gastronomie espagnole.



CIRCUS BAR

Situé dans le lobby de l'hôtel, le Circus Bar propose des cocktails internationaux classiques, ainsi que des en-cas tels que des salades et des sandwiches.



WATERLOO SKY BAR*

Situé au 8e étage de l'hôtel, il dispose d'une terrasse offrant une vue imprenable sur les toits de Londres. C'est l'endroit idéal pour passer une agréable soirée dans une ambiance cosmopolite. Il propose des cocktails tendance et des classiques internationaux, ainsi qu'une carte de tapas intéressante.

*Le service de bar et l'accès à la terrasse peuvent ne pas être disponibles selon la saison.



SERVICES ET EXPÉRIENCES

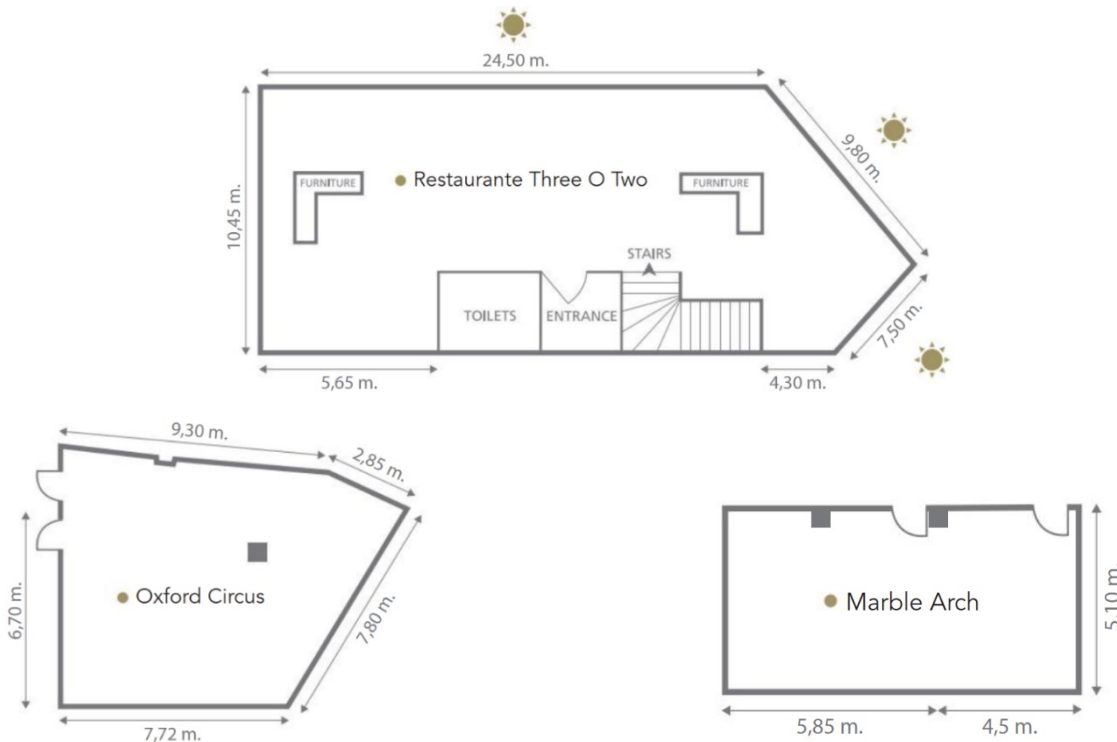


Le H10 London Waterloo dispose de deux salles de réunion, équipées de tout le nécessaire pour vos réunions de travail. En outre, le restaurant Three O Two offre un espace exclusif pour tout type de célébration ou événement, entièrement baigné d'une lumière naturelle.

MEETINGS & EVENTS H10 HOTELS

Espaces pour les événements	m²	ft²	Hauteur	CAPACITÉ							
OXFORD CIRCUS*	80	861	3 m	60	60	41	21	30	24	23	25
MARBLE ARCH	53	570	3 m	25	36	24	22	-	-	21	23
RESTAURANT THREE O TWO	269	2895	3 m	240	-	-	80	120	-	-	-

*Il y a une colonne à gauche de la salle. Capacité de personnes maximale (optimale) recommandée par salle et par type d'évènement.



Área y Capacidad · Area and Capacity

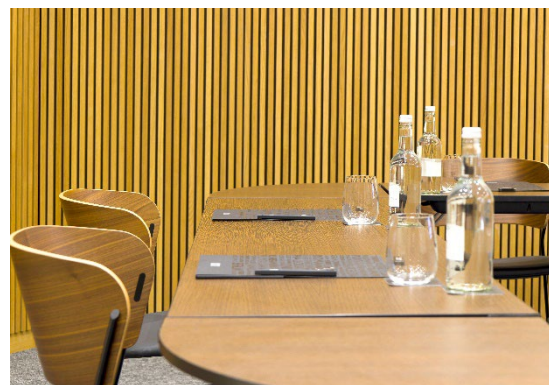
Luz Natural · Natural Light



SALLE OXFORD CIRCUS
SALLE MARBLE ARCH



COCKTAIL EN EL THREE O TWO



perfect day
Weddings
& Celebrations

Au sein du **H10 London Waterloo**, nous prenons soin de chaque détail pour que votre évènement soit à la hauteur de vos rêves. L'hôtel propose une cuisine d'auteur soignée, un service professionnel et personnalisé ainsi que des espaces d'exception pour les réceptions et événements privés.



BANQUET AU THREE O TWO



BANQUET AUTHREE O TWO



WATERLOO SKY BAR



CERTIFICATIONS ET PRIX



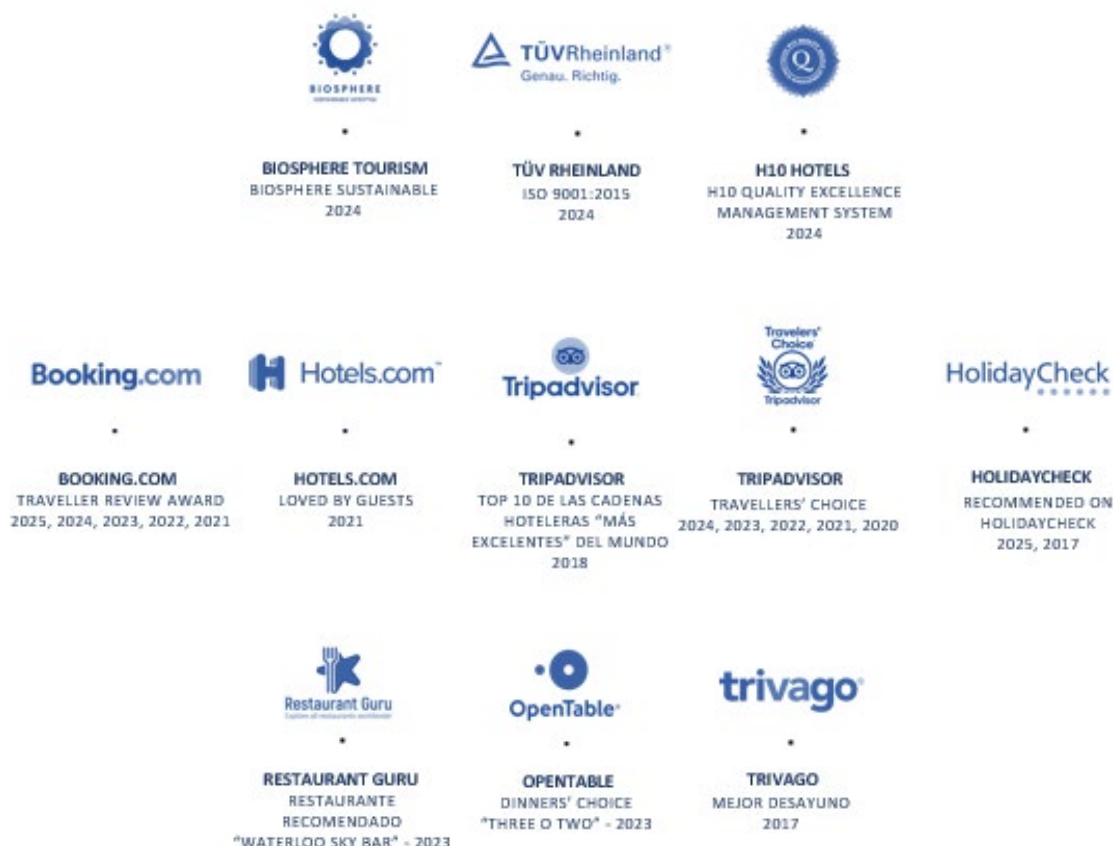
Chez H10 Hotels, nous nous engageons en faveur de l'environnement. C'est pourquoi nous avons créé Stay Green, un projet de durabilité dont l'objectif est de développer un modèle d'entreprise responsable basé sur trois lignes d'action principales : élimination des plastiques et réduction des déchets, efficacité énergétique et utilisation de l'énergie verte ainsi que programmes de formation et sensibilisation à destination de nos employés et de nos hôtes.




L'hôtel H10 London Waterloo mène les actions spécifiques suivantes dans le cadre du programme Stay Green :

- Consommez de l'électricité d'origine 100 % renouvelable
- Des tablettes sont disponibles à la réception pour encourager la numérisation et favoriser l'économie de papier.
- L'hôtel paie la carte de transport public de la ville de Londres à tous ses employés

Prix et récompenses



Informations et réservations:
+34 900 444 466
reservas@h10hotels.com
h10hotels.com

 [@h10hotels](https://www.instagram.com/h10hotels)
 [@H10.Hotels](https://www.facebook.com/H10.Hotels)
 [@h10hotels](https://twitter.com/h10hotels)



Site web



web app hotel

